

RAMONDA

Garden inn



Elegancija na dohvat ruke

RAMONDA

GARDEN INN

Dobrodošli u Garden Inn – moderan stambeno – poslovni kompleks koji donosi novu dimenziju urbanog života u Rumi! Smešten u Orlovićevoj ulici 48, ovaj prestižni projekat osmišljen je da zadovolji potrebe savremenih stanara, kombinujući funkcionalnost, estetiku i visok standard gradnje. Prva zgrada u okviru kompleksa nosi simbolično ime “Ramonda”, inspirisano dugovečnošću i otpornošću istoimene biljke. Ova velelepna građevina obuhvata 66 prostrane i svetle stambene jedinice, pažljivo projektovane kako bi pružile maksimalan komfor, energetska efikasnost i vrhunski kvalitet stanovanja.

Uz to, 3 poslovna prostora u prizemlju nude savršene uslove za različite delatnosti, čineći ovaj objekat idealnim spojem privatnog i poslovnog okruženja. Stanovnici Ramonde uživaće u odličnoj povezanosti sa ključnim tačkama grada, neposrednoj blizini škola, vrtića, marketa i zelenih površina, kao i u pažljivo odabranim materijalima i inovativnim rešenjima u enterijeru i eksterijeru.

**Garden Inn – mesto gde se kvalitetan život
gradi s pažnjom i vizijom!**



STAN X.

Tip stana: jednoiposoban

PRIZEMLJE



Hodnik	3,58 m ²
Kuhinja	5,04 m ²
Dnevna soba i trpezarija	13,47 m ²
Spavaća soba	8,23 m ²
Kupatilo	3,01 m ²
Terasa	2,52 m ²
UKUPNA POVRŠINA	35,85 m ²



Note



Note

STAN X2.

Tip stana: jednoiposoban

PRIZEMLJE



Hodnik	3,82 m ²
Dnevna soba i trpezarija	13,83 m ²
Kuhinja	5,04 m ²
Spavaća soba	8,40 m ²
Kupatilo	3,05 m ²
Terasa	2,76 m ²
UKUPNA POVRŠINA	36,90 m ²

STAN 03.

Tip stana: dvoiposoban

PRIZEMLJE



Hodnik	5,62 m ²
Ostava	1,79 m ²
Kuhinja	3,59 m ²
Dnevna soba i trpezarija	16,27 m ²
Spavaća soba	6,47 m ²
Spavaća soba	8,55 m ²
Kupatilo	3,81 m ²
Terasa	2,86 m ²
UKUPNA POVRŠINA	48,96 m ²



Note

MONT
Stiglas



MONT
Stiglas



Note

STAN 04.

Tip stana: jednoiposoban

PRIZEMLJE



Hodnik	6,40 m ²
Dnevna soba, trpezarija i kuhinja	18,22 m ²
Spavaća soba	11,08 m ²
Kupatilo	4,15 m ²
Terasa	4,31 m ²
UKUPNA POVRŠINA	44,16 m ²

STAN 05.

Tip stana: jednoiposoban
PRIZEMLJE



Hodnik	3,62 m ²
Dnevna soba, trpezarija i kuhinja	14,08 m ²
Spavaća soba	9,94 m ²
Kupatilo	3,63 m ²
Terasa	3,05 m ²
UKUPNA POVRŠINA	34,32 m²



Note



Note

STAN 06.

Tip stana: jednoiposoban
PRIZEMLJE



Hodnik	3,32 m ²
Dnevna soba, trpezarija i kuhinja	15,07 m ²
Spavaća soba	9,94 m ²
Kupatilo	3,50 m ²
Terasa	3,29 m ²
UKUPNA POVRŠINA	35,12 m²

STAN ~~I~~ ~~II~~ ~~III~~ ~~IV~~
 SPRAT I II III IV

Tip stana: jednoiposoban



Hodnik	3,78 m ²
Dnevna soba, trpezarija i kuhinja	15,83 m ²
Spavaća soba	11,29 m ²
Kupatilo	3,50 m ²
Terasa	3,19 m ²
UKUPNA POVRŠINA	37,59 m ²



Note



Note

STAN ~~I~~ ~~II~~ ~~III~~ ~~IV~~
 SPRAT I II III IV

Tip stana: jednoiposoban



Hodnik	5,23 m ²
Kuhinja	3,64 m ²
Dnevna soba i trpezarija	26,02 m ²
Spavaća soba	11,09 m ²
Kupatilo	4,15 m ²
Terasa	2,93 m ²
UKUPNA POVRŠINA	48,91 m ²

STAN ~~I~~ ~~II~~ ~~III~~ ~~IV~~
 SPRAT I II III IV

Tip stana: jednoiposoban



Hodnik	6,11 m ²
Dnevna soba, trpezarija i kuhinja	22,52 m ²
Spavaća soba	11,54 m ²
Kupatilo	4,99 m ²
Terasa	4,46 m ²
UKUPNA POVRŠINA	49,62 m ²



Note



Note

STAN ~~I~~ ~~II~~ ~~III~~ ~~IV~~
 SPRAT I II III IV

Tip stana: dvoiposoban



Hodnik	3,26 m ²
Dnevna soba, trpezarija i kuhinja	22,20 m ²
Spavaća soba	9,28 m ²
Spavaća soba	8,86 m ²
Kupatilo	3,99 m ²
Terasa	3,75 m ²
UKUPNA POVRŠINA	51,34 m ²

STAN ~~I~~ ~~II~~ ~~III~~ ~~IV~~
 SPRAT I II III IV

Tip stana: garsonjera



Hodnik	4,47 m ²
Dnevna soba i trpezarija	13,25 m ²
Kuhinja	4,08 m ²
Kupatilo	3,90 m ²
Terasa	2,69 m ²
UKUPNA POVRŠINA	28,39 m ²



Note



Note

STAN ~~I~~ ~~II~~ ~~III~~ ~~IV~~
 SPRAT I II III IV

Tip stana: garsonjera



Hodnik	4,47 m ²
Dnevna soba i trpezarija	13,25 m ²
Kuhinja	4,08 m ²
Kupatilo	3,90 m ²
Terasa	2,69 m ²
UKUPNA POVRŠINA	28,39 m ²

STAN ~~I~~ ~~II~~ ~~III~~ ~~IV~~
 SPRAT I II III IV

Tip stana: jednoiposoban



Hodnik	5,19 m ²
Dnevna soba i trpezarija	15,82 m ²
Kuhinja	5,04 m ²
Kupatilo	3,89 m ²
Spavaća soba	10,78 m ²
Terasa	2,39 m ²
UKUPNA POVRŠINA	43,11 m ²



Note



Note

STAN ~~I~~ ~~II~~
 SPRAT I II

Tip stana: jednoiposoban



Hodnik	5,61 m ²
Dnevna soba i trpezarija	16,22 m ²
Kuhinja	5,02 m ²
Kupatilo	3,96 m ²
Spavaća soba	10,87 m ²
Terasa	2,59 m ²
UKUPNA POVRŠINA	44,27 m ²

STAN

SPRAT

~~I~~ ~~II~~

Tip stana: dvoiposoban



Hodnik	6,09 m ²
Dnevna soba, trpezarija i kuhinja	25,53 m ²
Spavaća soba	10,06 m ²
Spavaća soba	8,48 m ²
Wc	2,27 m ²
Kupatilo	3,98 m ²
Terasa	3,67 m ²
UKUPNA POVRŠINA	60,08 m²



Note

MONT
Strojlar

MONT
Strojlar



Note

STAN

SPRAT ~~I~~ ~~II~~ ~~III~~ ~~IV~~

Tip stana: jednoiposoban



Hodnik	6,40 m ²
Dnevna soba, trpezarija i kuhinja	18,22 m ²
Spavaća soba	11,08 m ²
Kupatilo	4,15 m ²
Terasa	4,31 m ²
UKUPNA POVRŠINA	44,16 m²

STAN ~~I~~ ~~II~~ ~~III~~ ~~IV~~
 SPRAT I II III IV

Tip stana: jednoiposoban



Hodnik	3,62 m ²
Dnevna soba, trpezarija i kuhinja	14,08 m ²
Spavaća soba	9,94 m ²
Kupatilo	3,63 m ²
Terasa	3,05 m ²
UKUPNA POVRŠINA	34,32 m²

MONT
Stiglas

KUPATILO 3,63 m²
 HODNIK 3,62 m²
 DNEVNA SOBA, TRPEZARIJA I KUHNJA 14,08 m²
 SPAVAĆA SOBA 9,94 m²
 TERASA 3,05 m²

Note



MONT
Stiglas

HODNIK 3,56 m²
 DNEVNA SOBA, TRPEZARIJA I KUHNJA 16,68 m²
 SPAVAĆA SOBA 11,10 m²
 KUPATILO 3,61 m²
 TERASA 3,24 m²

Note

STAN ~~I~~ ~~II~~ ~~III~~ ~~IV~~
 SPRAT I II III IV

Tip stana: jednoiposoban



Hodnik	3,56 m ²
Dnevna soba, trpezarija i kuhinja	16,68 m ²
Spavaća soba	11,10 m ²
Kupatilo	3,61 m ²
Terasa	3,24 m ²
UKUPNA POVRŠINA	38,19 m²

STAN

SPRAT

~~38~~ ~~40~~
III IV

Tip stana: troiposoban



Hodnik	5,39 m ²
Kupatilo	2,82 m ²
Kupatilo	3,90 m ²
Ostava	4,06 m ²
Spavaća soba	12,36 m ²
Spavaća soba	11,28 m ²
Spavaća soba	15,65 m ²
Kuhinja	8,99 m ²
Dnevna soba i trpezarija	24,42 m ²
Hodnik	9,29 m ²
Terasa	2,59 m ²
Terasa	3,67 m ²
UKUPNA POVRŠINA	104,42 m²



Note



STAN 53.

Tip stana: duplex

POTKROVLJE 28,46 m²

Hodnik sa stepenicama	5,37 m ²
Dnevna soba, trpezarija i kuhinja	18,24 m ²
Toalet	1,65 m ²
Terasa	3,20 m ²

GALERIJA 29,00 m²

Hodnik	7,43 m ²
Kupatilo	4,25 m ²
Spavaća soba	9,64 m ²
Spavaća soba	7,67 m ²

UKUPNA POVRŠINA 57,46 m²

STAN 54.

Tip stana: garsonjera
POTKROVLJE



Hodnik	3,19 m ²
Dnevna soba, trpezarija i kuhinja	17,23 m ²
Kupatilo	4,16 m ²
Terasa	3,15 m ²
UKUPNA POVRŠINA	27,73 m²



Note



STAN 55.

Tip stana: duplex

POTKROVLJE 30,79 m²

Hodnik sa stepenicama	6,71 m ²
Dnevna soba, trpezarija i kuhinja	19,27 m ²
Toalet	1,73 m ²
Terasa	3,08 m ²

GALERIJA 43,54 m²

Hodnik	7,04 m ²
Kupatilo	3,88 m ²
Spavaća soba	9,65 m ²
Spavaća soba	9,44 m ²
Spavaća soba	10,27 m ²
Ostava	3,26 m ²

UKUPNA POVRŠINA	74,33 m²
------------------------	----------------------------

STAN 56.

Tip stana: jednoiposoban
POTKROVLJE



Hodnik	3,86 m ²
Dnevna soba, trpezarija i kuhinja	18,40 m ²
Kupatilo	4,69 m ²
Spavaća soba	8,61 m ²
Terasa	14,12 m ²
UKUPNA POVRŠINA	49,68m ²



Note



Note

STAN 57.

Tip stana: jednoiposoban
POTKROVLJE



Hodnik	4,83 m ²
Dnevna soba, trpezarija i kuhinja	18,57 m ²
Kupatilo	3,18 m ²
Soavaća soba	9,80 m ²
Terasa	15,51 m ²
UKUPNA POVRŠINA	51,89 m ²

STAN 58.

Tip stana: duplex



POTKROVLJE 29,30 m²

Hodnik sa stepenicama 5,10 m²

Dnevna soba, trpezarija i kuhinja 19,03 m²

Toalet 2,25 m²

Terasa 2,92 m²

GALERIJA 33,61 m²

Hodnik 3,56 m²

Kupatilo 4,76 m²

Spavaća soba 11,66 m²

Spavaća soba 11,68 m²

Ostava 1,95 m²

UKUPNA POVRŠINA 62,91 m²



STAN 59.

Tip stana: duplex

POTKROVLJE 29,30 m²

Hodnik sa stepenicama 5,10 m²

Dnevna soba, trpezarija i kuhinja 19,03 m²

Toalet 2,25 m²

Terasa 2,92 m²

GALERIJA 30,56 m²

Hodnik 3,68 m²

Kupatilo 4,50 m²

Spavaća soba 9,75 m²

Spavaća soba 9,95 m²

Ostava 7,95 m²

Terasa 3,11 m²

UKUPNA POVRŠINA 59,86 m²

STAN X.

Tip stana: jednoiposoban
POTKROVLJE



Hodnik	5,70 m ²
Dnevna soba, trpezarija i kuhinja	21,03 m ²
Kupatilo	4,50 m ²
Spavaća soba	9,93 m ²
Terasa	2,39 m ²
UKUPNA POVRŠINA	43,55m ²



Note



Note

STAN X.

Tip stana: jednoiposoban
POTKROVLJE



Hodnik	6,26 m ²
Dnevna soba, trpezarija i kuhinja	21,27 m ²
Kupatilo	4,70 m ²
Soavaća soba	10,02 m ²
Terasa	2,62 m ²
UKUPNA POVRŠINA	44,87 m ²

STAN 62.

Tip stana: duplex



POTKROVLJE 27,07 m²

Hodnik sa stepenicama 4,87 m²

Dnevna soba, trpezarija i kuhinja 17,53 m²

Toalet 1,74 m²

Terasa 2,93 m²

GALERIJA 20,10 m²

Hodnik 1,74 m²

Kupatilo 11,83 m²

Spavaća soba 6,53 m²

UKUPNA POVRŠINA 47,17 m²



STAN 63.

Tip stana: duplex



POTKROVLJE 35,32 m²

Hodnik sa stepenicama 2,11 m²

Dnevna soba, trpezarija i kuhinja 21,46 m²

Toalet 1,80 m²

Terasa 9,95 m²

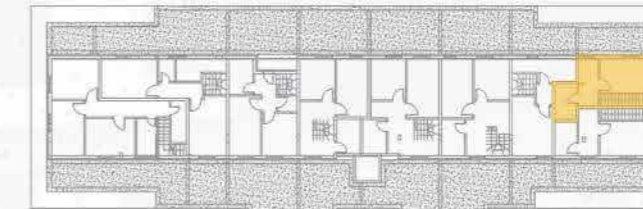
GALERIJA 18,49 m²

Hodnik 4,92 m²

Kupatilo 3,86 m²

Spavaća soba 9,71 m²

UKUPNA POVRŠINA 53,81 m²



STAN 64.

Tip stana: duplex



STAN 65.

Tip stana: duplex

POTKROVLJE 38,59 m²

Hodnik sa stepenicama 2,58 m²

Dnevna soba, trpezarija i kuhinja 23,04 m²

Toalet 2,32 m²

Terasa 10,65 m²

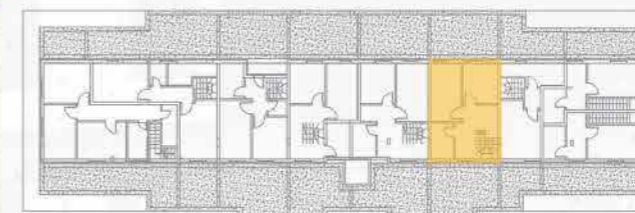
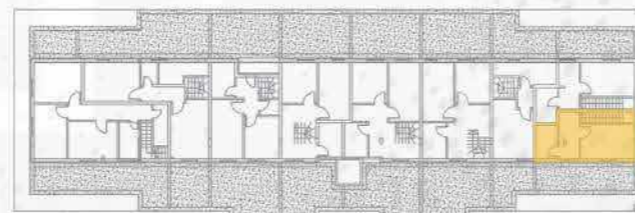
GALERIJA 18,15 m²

Hodnik 4,62 m²

Kupatilo 3,82 m²

Spavaća soba 9,71 m²

UKUPNA POVRŠINA 56,74 m²



POTKROVLJE 35,16 m²

Hodnik sa stepenicama 8,63 m²

Dnevna soba, trpezarija i kuhinja 21,00 m²

Toalet 2,62 m²

Terasa 3,22 m²

GALERIJA 30,48 m²

Hodnik 8,52 m²

Kupatilo 4,46 m²

Spavaća soba 9,83 m²

Spavaća soba 7,67 m²

UKUPNA POVRŠINA 65,64 m²

STAN X6.

Tip stana: duplex



POTKROVLJE 43,99 m²

Hodnik	2,72 m ²
Dnevna soba i trpezarija	17,80 m ²
Kuhinja	11,50 m ²
Stepenice	6,50 m ²
Toalet	1,80 m ²
Ostava	3,09 m ²
Terasa	3,30 m ²

GALERIJA 31,67 m²

Hodnik	9,98 m ²
Kupatilo	4,22 m ²
Spavaća soba	9,83 m ²
Spavaća soba	7,67 m ²
UKUPNA POVRŠINA	75,66 m ²



RAMONDA

GARDEN INN

"Ramonda" je projektovana s posebnom pažnjom na kvalitet i funkcionalnost, koristeći vrhunske materijale i prateći evropske standarde gradnje. Svaka stambena jedinica osmišljena je tako da zadovolji potrebe modernih porodica, pružajući komfor, sigurnost i estetsku privlačnost. Poslovni prostori unutar zgrade nude mogućnost razvoja različitih delatnosti, čineći "Ramonda" atraktivnom destinacijom kako za stanovanje, tako i za poslovanje. Investitor i izvođač radova, kompanija M Mont Stroj, poznata je po svom dugogodišnjem iskustvu i posvećenosti kvalitetu, što garantuje pouzdanost i dugovečnost ovog projekta.

**Garden Inn – mesto gde se kvalitetan život
gradi s pažnjom i vizijom!**



RAMONDA

Garden inn



TELEFON: 063/219-814

TELEFON: 069/219-8140

E-MAIL: INFO@MMONTSTROJ.COM

WEBSITE: MMONTSTROJ.COM